

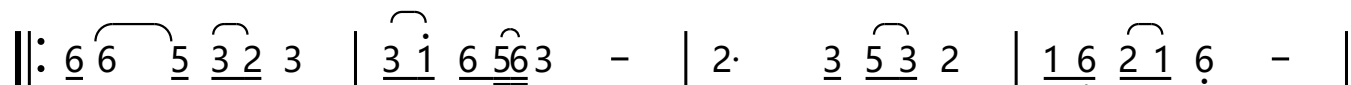
# 这是来自天父的爱

## This Is The Love From Our Heavenly Father

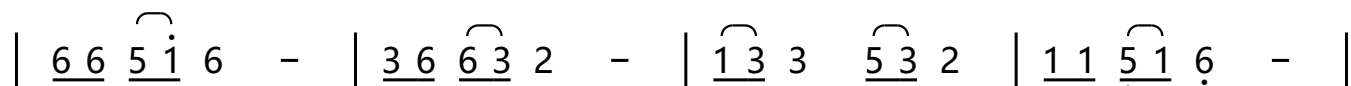
太6:26, 诗107:29, 赛41:10, 林前13:4

1=C $\frac{4}{4}$  ♩=60

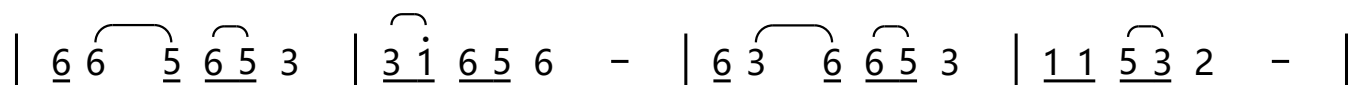
词曲: 信义圣乐 (2024)



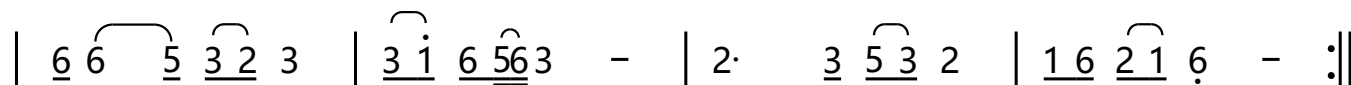
有位慈父, 顾念家庭, 尽心尽力, 勤若蜜蜂;  
有位慈父, 甘当支柱, 如同高山, 无比稳固;



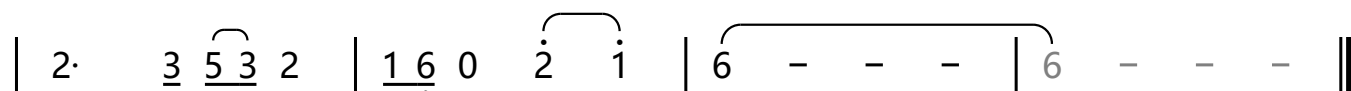
坚韧不拔, 穿越逆境, 泰山压顶, 从容镇静。  
育子成长, 精心守护, 殷切关怀, 随时帮助。



慈父就像坚固的船, 遮风挡雨, 保暖避寒;  
这是来自天父的爱, 信实广大, 全然可靠;



大海之中, 巨浪滔天, 有父同在 就有安全。  
恒久忍耐, 又有恩慈, 爱我超越 天荒地老。



爱我超越天荒地老!